

除染デモ資料 & 測定値

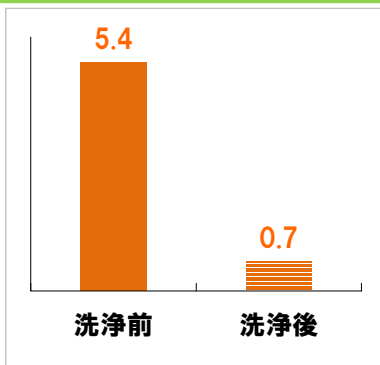
**無料お試しデモ
実施中!**

弊社では高圧洗浄機による放射能除染活動を行ってきました。

以下は除染実験とその効果についてまとめたものです。

放射線測定器は米国 S E 社製インスペクタープラスを使用 (線・線・線の合計を測定)、地表約 3 cm で測定したものです

広場 (コンクリート)



芝生に囲まれたコンクリートの広場を除染しました。

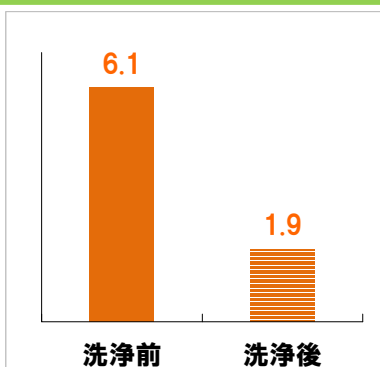
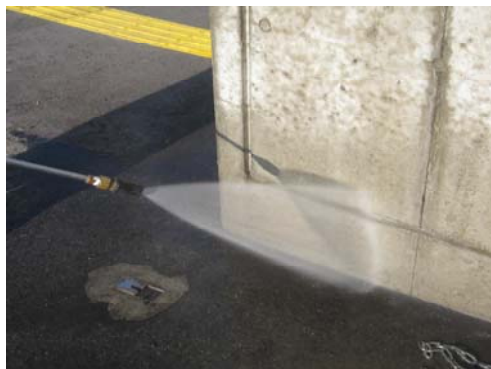
コンクリート面は表面のざらつきや凹凸が少ないこともあり、除染効果は高いと感じています。この場所には元々、油分や塗料がこびりついていましたが、それも一緒に落とすことができました。

除染実施日 2011年6月23日

使用洗浄機 HD4/8

実施場所 いわき市

門塀下部 (アスファルト)



門塀とアスファルト床面の結合部を除染しました。

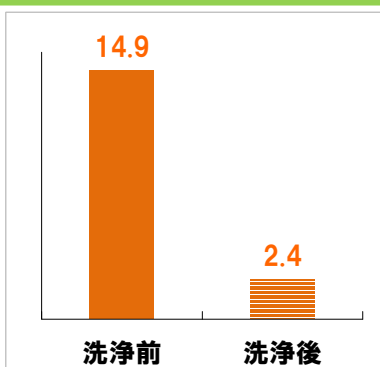
雨水が溜まりやすく、風の影響の少ないような吹き溜まりには放射性物質が残留しやすいようです。コンクリートに比べアスファルトは凹凸があるため、除染効果は落ちるようです。

除染実施日 2011年7月5日

使用洗浄機 HD605

実施場所 福島市

花壇 (石材タイル)



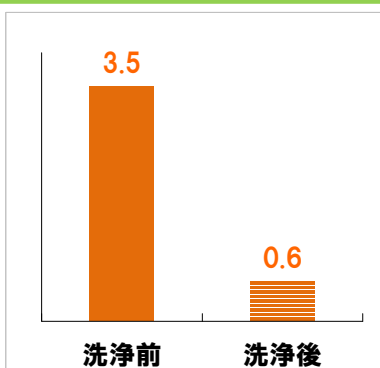
花壇と石材床面の結合部を除染しました。各種報道でも耳にしますが、苔の部分の放射線量は高く、放射性物質が残留しているのかもしれませんが。洗浄すると放射線量を下げるだけでなく、外観もきれいになりました。

除染実施日 2011年6月16日

使用洗浄機 HD605

実施場所 福島市

飛び石 (石材)



あるご家庭の庭先で除染を行いました。凹凸のある石材は線量が高いケースが多いようです。また、この石材には細かな苔も生えており、洗浄ではそれと一緒に落とすことができました。お客様からは『子供も毎日歩くところなので、洗浄すると安心です』と仰っていただきました。

除染実施日 2011年7月5日

使用洗浄機 HD605

実施場所 福島市

※上記測定値は、弊社の簡易線量計測テストによる参考値であり保証値ではありません