

# フォーククランプ

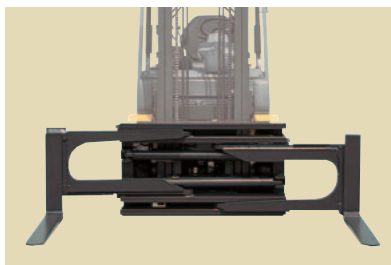
## パレットなしではさんで運搬、 通常のフォーク作業もOK

### しっかりはさんで運搬

梱包された綿や粗毛を両側からしっかりはさみ、積込み、積降するアタッチメント。パレットなしで荷役できるので、経費節減が図れます。もちろん、普通のフォーク作業にも威力を発揮。長尺物の運搬も効率よく行なえます。

### 広いクランプ幅

クランプ幅が広く、左右単独でも開閉できるので、大きな物から小さい物まで、効率よくはさみ上げることができます。



写真は別動型フォーククランプ

### 確実にクランプ

油圧回路に、コマツ独自のチェックバルブを装備。荷役物に合ったクランプ圧を保つことができるので、荷物のズリ落ちが防げます。

### 頑強なレール式

メンテナンスフリーのレール式を採用。重作業にも十分耐えられる頑強な設計なので過酷な作業に威力を発揮します。

### 最適なタイプを選択可能

**別動型**：それぞれ片側ずつの操作ができます。機台と位置がずれても簡単にクランプできます。

**シフト型**：荷をはさんだままシフトができ、切り返しの手間を省きます。左右のフォークが同時に開閉するのでスピーディーに作業ができます。

#### ■フォーククランプの種類

●=標準 ○=設定あり —=設定なし

タイプ		別動型	シフト型	回転付別動型	回転付複動型
エンジン車	1~1.75ton	●	○	○*	—
	2~3ton	●	○	○	○※3ton以下
	2~3ton(109シリーズ)	●*	—	—	—
	3.5~4.5ton	●*	○*	○*	—
バッテリー車(FEシリーズ)	1.5・1.75ton	○*	—	—	—
	2.5ton	○*	—	—	○*

※ダブルマストにのみ設定

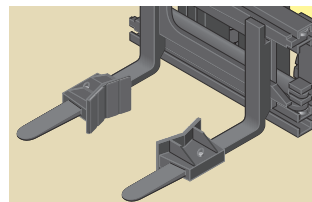
性能、装備、特に視界、外観等については機種及びマスト、アタッチメントのタイプ、仕様により異なりますので、必ず最寄りのコマツカスタマーサポート販売店へ御相談ください。

### 回転フォーククランプ

別動型フォーククランプに回転装置を併装したもの。しっかりクランプしたまま、左右いずれの回転方向にも360°回転可能。縦横位置を変えての積込みができ、放出作業もスムーズに行えます。

#### ●汎用性を広げるドラムアダプター (オプション)

アダプターを差し込めば、ドラム缶など円筒状のものもクランプできます。



### 常にごっちらとクランプ

#### ■綿糸製造業



フォーククランプ

#### ■金属製造業



回転フォーククランプ・ドラムアダプター付

■主な仕様(3mダブルマスト時) (別動型)〔荷重中心500mm〕 〔荷重中心600mm〕 〔荷重中心500mm〕

項目	機種	エンジン車											バッテリー車						
		STDシリーズ						109シリーズ					FEシリーズ						
		1ton 21型	1.5ton 21型	1.75ton 21型	2ton 17型	2.5ton 17型	3ton 17型	2ton 17型	2.5ton 17型	3ton 17型	3.5ton 10型	4ton 10型	4.5ton 10型	1.5ton 1型	1.75ton 1型	2.5ton 1型			
アタッチメント型式		CFW157			CFW254		CFW304		CFW254			CFW304		CFW359	CFW409	CFW459	CFW157		
最大荷重	kg	750	1200	1400	1600	2100	2350	1600	2100	2350	2550	3050	3400	3050	3050	3400	1200	1400	2000
荷重中心	mm	500			500			500			600			500					
最大揚高	mm	3000			3000			3000			3000			3000					
フリーリフト	mm	140			160		155		160		155		165		150		140	160	
フォーク開き範囲	最小	535			600			600			650			535					
	最大	1745			2000			2000			2250			1745					
フォーク寸法	長さ	920			920			920			1070			920					
	幅	122			122			122			150			122					
	厚さ	36			44			44			60			36					
全長	mm	3290	3325	3360	3625	3675	3785	3435	3495	3545	4405	4465	4500	3140	3175	3835			
全幅	最小	1070			1150		1255		1090			1350		1450		1070			
	最大	1990			2245			2245			2570			1990					
全高(ヘッドガード)	mm	2070			2110		2130		2065		2065(2070)		2250		2070		2155		

〔 〕内はマスト全高

■揚高別仕様 (別動型)〔荷重中心500mm〕

最大揚高 (mm)	エンジン車																					
	STDシリーズ						マスト全高 (mm)		STDシリーズ				109シリーズ		マスト全高 (mm)		STDシリーズ		109シリーズ		マスト全高 (mm)	
	1ton		1.5ton		1.75ton		マスト 下降時	マスト 上昇時	2ton		2.5ton		2ton	2.5ton	マスト 下降時	マスト 上昇時	3ton		マスト 下降時	マスト 上昇時		
	シングル タイヤ時	ダブル タイヤ時	シングル タイヤ時	ダブル タイヤ時	シングル タイヤ時	ダブル タイヤ時			シングル タイヤ時	ダブル タイヤ時	シングル タイヤ時	ダブル タイヤ時					シングル タイヤ時	ダブル タイヤ時			シングル タイヤ時	ダブル タイヤ時
3000	750	750	1200	1200	1400	1400	1995	3680	1600	1600	2100	2100	1600	2100	1955	3690	2350	2350	2350	2015	3690	
3300	650	650	1100	1100	1300	1300	2145	3980	1500	1500	2050	2050	1500	2050	2145	3990	2300	2300	2300	2165	3990	
3500	650	650	1100	1100	1250	1300	2245	4180	1500	1500	1850	2000	1500	1850	2245	4190	2250	2250	2250	2265	4190	
3700	600	600	1000	1050	1100	1200	2345	4380	1450	1500	1800	1950	1450	1800	2345	4390	2100	2250	2100	2365	4390	
4000	600	600	850	1050	1000	1200	2545	4680	1350	1400	1500	1850	1350	1500	2545	4690	2100	2250	2100	2565	4690	
4500	500	550	700	900	750	1050	2795	5180	1150	1300	1400	1750	1150	1400	2795	5190	1800	2050	1800	2815	5190	
5000	300	450	350	850	350	1000	3070	5680	800	1250	1000	1650	800	1000	3095	5690	1300	1900	1300	3115	5690	

—(下線)のマスト傾斜角は前傾6°/後傾6°

(別動型)〔荷重中心600mm〕

〔荷重中心500mm〕

最大揚高 (mm)	エンジン車										バッテリー車							
	3.5ton		4ton		マスト全高(mm)		4.5ton		マスト全高(mm)		FEシリーズ 1.5ton 1.75ton		マスト全高(mm)		FEシリーズ 2.5ton		マスト全高(mm)	
	最大荷重(kg)				マスト 下降時	マスト 上昇時	最大荷重(kg)		マスト 下降時	マスト 上昇時	最大荷重(kg)		マスト 下降時	マスト 上昇時	最大荷重(kg)		マスト 下降時	マスト 上昇時
	シングル タイヤ時	ダブル タイヤ時	シングル タイヤ時	ダブル タイヤ時			シングル タイヤ時	ダブル タイヤ時			シングル タイヤ時	ダブル タイヤ時			シングル タイヤ時	ダブル タイヤ時		
3000	2550	2550	3050	3050	2105	3830	3400	3400	2205	3875	1200	1400	1995	3955	2000	2000	1995	3690
3300	2550	2550	3050	3050	2255	4130	3400	3400	2355	4175	1100	1300	2145	4255	1950	1950	2145	3990
3500	2550	2550	3050	3050	2355	4330	3400	3400	2455	4375	1100	1300	2245	4455	1900	1900	2245	4190
3700	2150	2550	3050	3050	2455	4530	3200	3400	2555	4575	1000	1100	2345	4655	—	—	—	—
4000	2150	2550	2000	3050	2655	4830	2450	3400	2755	4875	850	1000	2545	4955	1700	1850	2545	4690
4300	1450	2250	2000	2750	2805	5130	2450	3000	2905	5175	—	—	—	—	—	—	—	—
4500	1450	2250	2000	2750	2905	5330	2450	3000	3005	5375	700	750	2795	5455	1500	1750	2795	5190
4700	1450	2250	2000	2350	3055	5530	2200	2700	3155	5575	—	—	—	—	—	—	—	—
5000	1450	2250	1900	2350	3205	5830	2200	2700	3305	5875	350	350	3070	5955	1000	1650	3095	5690
5500	750	1950	1200	2000	3455	6330	1000	2100	3555	6375	—	—	—	—	—	—	—	—
6000	350	1050	700	1250	3705	6830	600	1250	3805	6875	—	—	—	—	—	—	—	—

—(下線)のマスト傾斜角は前傾6°/後傾6°

■フォーク長さに対応マスト

●=標準 ○=設定あり —=設定なし

長さ	エンジン車												バッテリー車(FEシリーズ)									
	920mm		1070mm			1220mm			1370mm			1520mm			1820mm			920mm	1070mm	1220mm	1520mm	
マスト	1~1.75ton	2~3ton	3.5~4.5ton	1~1.75ton	2~3ton	3.5~4.5ton	1~1.75ton	2~3ton	3.5~4.5ton	1~1.75ton	2~3ton	3.5~4.5ton	1~1.75ton	2~3ton	3.5~4.5ton	1~1.75ton	2~3ton	3.5~4.5ton	1.5~1.75ton	1.5~1.75ton	2.5ton	2.5ton
ダブルマスト	●	●	—	○	○	●	○	○	—	○	○	—	○	○	—	○	○	—	○	○	○	○
フルフリーマスト	○	○	—	—	—	—	—	—	—	—	—	—	○	○	—	○	○	—	—	—	—	—
トリプルマスト	○	○	—	—	—	—	—	—	—	—	—	—	○	○	—	○	○	—	—	—	—	—

性能、装備、特に視界、外観等については機種及びマスト、アタッチメントのタイプ、仕様により異なりますので、最寄りのコマツカスタマーサポート販売店へご相談下さい。

## リース・レンタルもコマツカスタマーサポート

コマツカスタマーサポートならリース・レンタルにも対応します。短期レンタルからファイナンスリース、オペレーティングリース、メンテナンスリースまで、ニーズにあったご提案をさせていただきます。

- 公道を走行する場合、灯火器類形状が変わることがあります。また法令に定められた申請手続きを実施してください。
- 最大荷重1トン未満のフォークリフトの運転操作は「フォークリフト運転技能講習」を受講し修了した人、または事業者の行う「特別教育」を受けた人に限られます。
- 最大荷重1トン以上のフォークリフトの運転操作は「フォークリフト運転技能講習」を受講し修了した人に限られます。
- フォークリフトの運転操作及び点検整備は、取扱説明書の記載に従い安全に行ってください。
- 本カタログに記載の仕様および装備は改良のため予告なく変更することがあります。
- 本カタログに印刷された車両の色調は、印刷の都合により実際の車両と多少異なって見えることがあります。

●お問い合わせは  
**コマツカスタマーサポート株式会社**  
 TEL. 050-3486-7147

**KOMATSU**

コマツ  
 107-8414 東京都港区赤坂2-3-6  
 URL <https://home.komatsu.jp/>